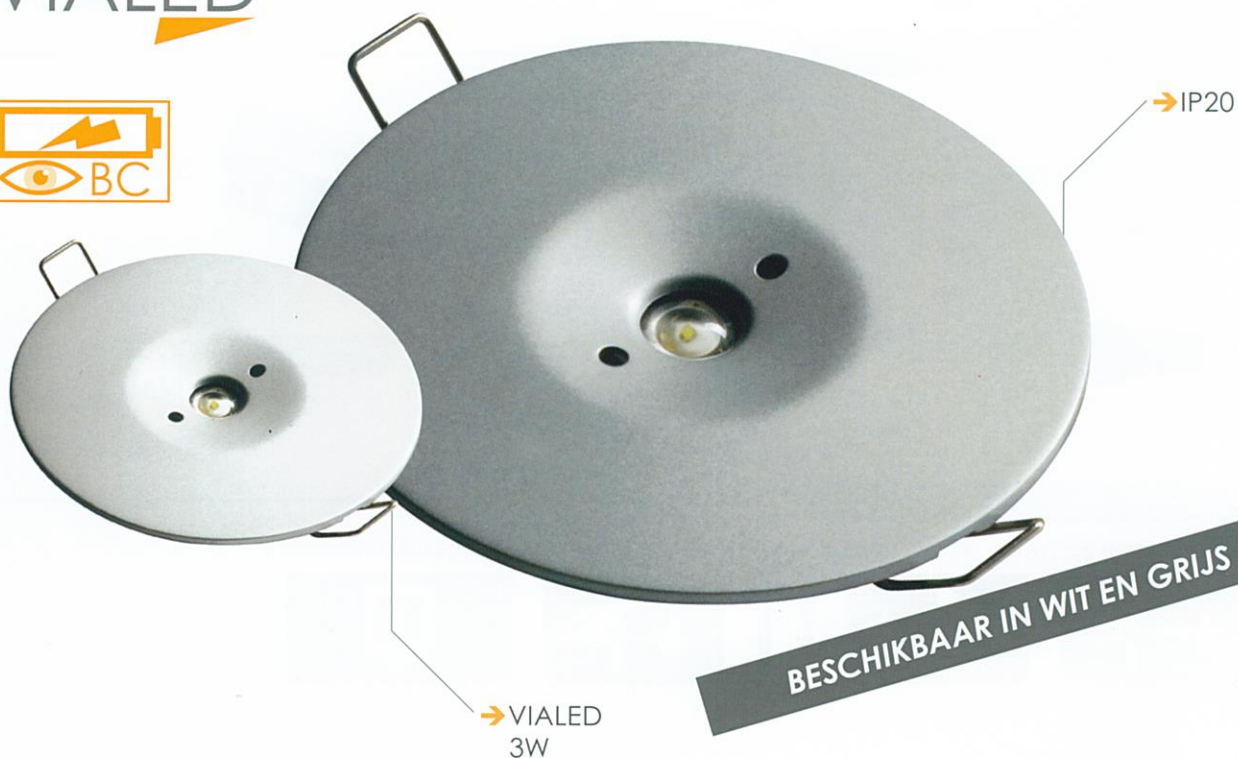
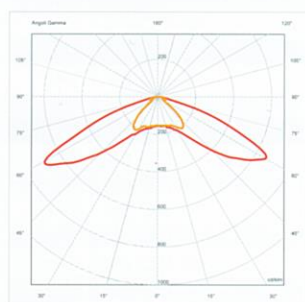


VIALED

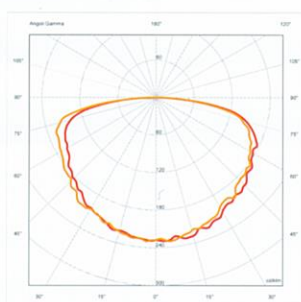


VIALED werd ontworpen om vooral nooduitgangen en vluchtwegen te verlichten door middel van een discreet design.

Fotometrische gegevens



3W



3W



Technische gegevens

- Conform EN 60598-2-22
- Grote lichtsterkte dankzij een witte LED bron
- Beschermingsgraad: boven IP20 en onder IP40
- Voeding: 230V
- Testknop
- Maximale opladingstijd van de batterij: 12u
- Maximale werkingstemperatuur van de batterij conform EN 60598-2-22
- Behuizing, diffusor en reflector zijn gemaakt uit zelfdovend materiaal conform EN 60598-1
- Wand- en plafondmontage

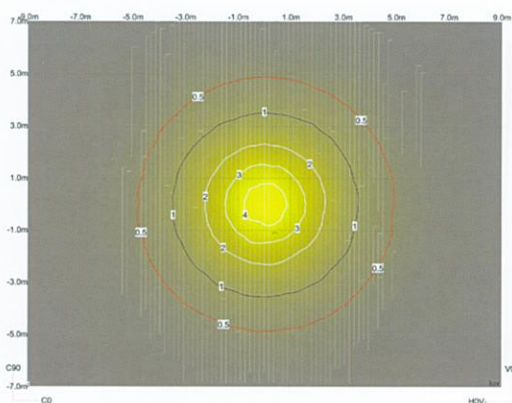


Accessoires



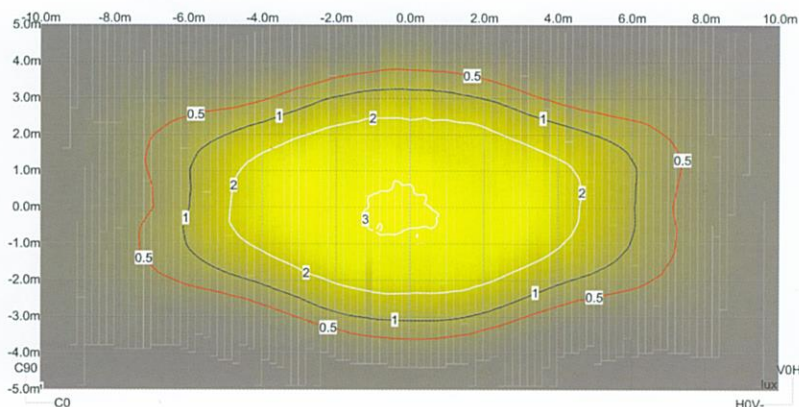
CODE: 99193

SYMMETRISCH

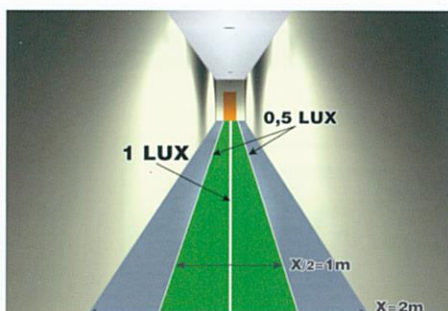


VERLICHTING VLUCHTWEG
Conform EU 1838,4.3.1
Conform EU 50172,4.4

ASYMMETRISCH



VERLICHTING NOODUITGANG
Conform EU 1838,4.3.1



OPGELEGD DOOR DE EU 1838 NORM
1 lux in het midden van de vluchtweg
0.5 lux aan beide zijden van het midden van de gang

CODE GRIJZE VERSIE	CODE WITTE VERSIE	MODEL	LED	AUTONOMIE	TYPE	DIFFUSOR	LUMEN NOOD	BATTERIJ
VIALED STANDAARDMODEL								
8009	8009/B	VIALED	3W	1U	NP	SYMMETRISCH	300LM	4,8V - 1,4Ah
8010	8010/B	VIALED	3W	1U	NP	ASYMMETRISCH	300LM	4,8V - 1,4Ah
8011	8011/B	VIALED	3W	3U	NP	SYMMETRISCH	300LM	4,8V - 2,0Ah
8012	8012/B	VIALED	3W	3U	NP	ASYMMETRISCH	300LM	4,8V - 2,0Ah
VIALED MET AU TOTEST FUNCTIE								
8013	8013/B	VIALED	3W	1U	NP	SYMMETRISCH	300LM	4,8V - 1,4Ah
8014	8014/B	VIALED	3W	1U	NP	ASYMMETRISCH	300LM	4,8V - 1,4Ah
8015	8015/B	VIALED	3W	3U	NP	SYMMETRISCH	300LM	4,8V - 2,0Ah
8016	8016/B	VIALED	3W	3U	NP	ASYMMETRISCH	300LM	4,8V - 2,0Ah
VIALED MET AU TOTEST FUNCTIE VOOR CENTRALE CONTROLESYSTEMEN								
8017	8017/B	VIALED	3W	1U	NP	SYMMETRISCH	300LM	4,8V - 1,4Ah
8018	8018/B	VIALED	3W	1U	NP	ASYMMETRISCH	300LM	4,8V - 1,4Ah
8019	8019/B	VIALED	3W	3U	NP	SYMMETRISCH	300LM	4,8V - 2,0Ah
8020	8019/B	VIALED	3W	3U	NP	ASYMMETRISCH	300LM	4,8V - 2,0Ah

Type NP = Niet Permanent • Type P = Permanent