

# kenmerken

- Maakt een verbinding mogelijk tussen ZXSe en biepersysteem via een seriële verbinding.
- Gebruikt het standaard Espa4.4.4 protocol.
- Windows configuratie software.
- Vrij programmeerbaar op site.
- Seriële interface met 2 RS232 en 1 RS485 seriële communicatie poorten.
- Filter per groep van gebeurtenissen: brand, voor alarm, en storing.
- Elke gebeurtenis kan aangewezen worden aan 5 groepen van biepers of 5 individuele biepers.
- Beschikbaar in 4 talen (Frans, Nederlands, Engels, Duits)
- De instellingen van de communicatiepoort is vrij programmeerbaar (Espa 4.4.4).
- De verzonden boodschappen naar het biepersysteem zijn vrij programmeerbaar.
- Tekst per gebeurtenis:
  - Lengte van de boodschap
  - Boodschap (paneel, lus, element, module, zone, Det. Tekst)
- Mogelijkheid tot het laden en downloaden van de configuratie.
- Status led Rx/Tx voor elke communicatiepoort.
- Constante bewaking van de communicatie tussen de ZXSe en de ZX-ESPA4.4.4. Als de communicatie wegvalt, verschijnt er een communicatiefout op de ZXSe centrale.

De ZX-ESPA4.4.4 is een interface die aangesloten is op de RS485 bus van het ZXSe brandmeldsysteem zowel in een "stand alone" als in een netwerk configuratie. Het protocol dat gebruikt wordt om te communiceren met het bieper systeem is de standaard Espa4.4.4. De configuratiesoftware die makkelijk in gebruik is wordt bij elke interface voorzien om op site de instellingen en de boodschappen welke op de biepers komt te staan te kunnen configureren.

Als optie is er een ESPA4.4.4 testsoftware beschikbaar om de compatibiliteit te testen tussen onze interface en het bieper systeem en nadien te testen en te verifiëren of er communicatie is tussen de interface en het bieper-systeem.

De set bestaat uit een communicatie interface met 2 seriële RS232 en 1 RS485 poorten, een converter 24/5 VDC, een configuratiekabel en een Cd-rom met de installatie.

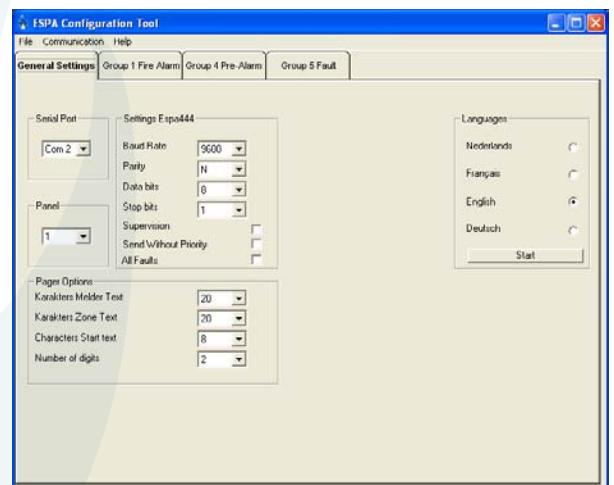


Avenue de L'Expansion 16d  
B-4432 Alleur  
T: +32 (0)4 247.03.00  
F: +32 (0)4 247.02.20  
www.morley-ias.be

Rietveldenweg 32a  
NL-5222 AR's Hertogenbosch  
T: +31 (0)73 6273 273  
F: +31 (0)73 6273 295  
www.morley-ias.nl

## ZX-ESPA4.4.4 Interface bieper systeem

# Data Sheet



# specificaties

# bestelgegevens

## Interface

Afmetingen: 124.4 (h) x 50.8 (b) x 121.84 (l) mm  
Werkings temperatuur: 0° tot 70° C  
Relatieve vochtigheid: 5% tot 95% (niet condenserend)  
Werkspanning: 5 V DC  
Vermogenverbruik: +/- 125 mA

ZX-ESPA4.4.4

Espa 4.4.4-Test

795-004-001

Interface/ converter/  
configuratie kabel/software  
Programma (bevat een USB  
dongle)  
RS485 communicatie module

## Converter 24v/5v DC

Afmetingen: 36 (h) x 97 (b) x 99 (l) mm  
Werkings temperatuur: -10° tot 60° C  
Relatieve vochtigheid: 20% tot 90% (niet condenserend)  
Werkspanning: 19 tot 36 V DC  
Uitgangspanning: 5 V DC +/- 2%  
Maximum stroom: 5A  
Aansluitschema :

COM3	ESPA		
1	Tx		Rx
2	Rx		Tx
3	Gnd		Gnd
4	RTS		
5	CTS		

COM2	3 party interface	ZX-Poort D	
1	Tx		B
2	Rx		A
3	Gnd		
4	RTS		
5	CTS		

COM1 RS485			
1	Tx +		
2	Tx -		
3	Gnd		
4	Rx +		
5	Rx -		

COM0	Config port	PC DB9	
1			
2	Tx		2
3	Rx		3
4	RTS		
5	CTS		
6	DTR		
7	GND		5



De ZX-ESPA4.4.4 set bevat de communicatiekabel.

## lokale verdeler

Dit document is niet bedoeld voor installatiedoeleinden. Niettegenstaande de nodige zorg werd besteed aan de opmaak van dit document, zien wij af van iedere aansprakelijkheid m.b.t. de juistheid van deze informatie. Productenmerken kunnen steeds worden gewijzigd zonder voorafgaande aankondiging. Bij twijfel kan u best contact opnemen met onze diensten.

